



Station météorologique Vantage Pro 2 sans fil avec abri standard

N°6152EU – Davis Instruments :

<input type="checkbox"/>	Présentation de l'ensemble Vantage Pro 2 n°6152 EU	2
<input type="checkbox"/>	Suite intégrée de capteurs n°6322 OV	4
<input type="checkbox"/>	Console de réception n°6312 EU	5
<input type="checkbox"/>	Caractéristiques de la station Vantage Pro 2	6
<input type="checkbox"/>	WeatherLink interface de stockage des données et logiciel pour station météorologique Vantage Pro 1 et Vantage Pro 2	8
<input type="checkbox"/>	Accessoires pour Vantage Pro 2	10

GES S.A. Agence de Lyon

22, rue Tronchet – 69006 LYON – France
Métro Foch

Téléphone : +(33) (0)4 78 93 99 55 – Télécopie +(33) (0)4 78 93 99 52
internet : <http://www.ges-lyon.fr> - email : contact@ges-lyon.fr

Station météo sans fil Vantage Pro 2 avec abri anti rayonnement standard

Station météo évolutive composée d'une console Vantage Pro 2 n°6312EU et une suite intégrée de capteurs n°63220VEU avec le nécessaire d'installation.

Capteurs météo :

De même que **la station météo Vantage Pro 1**, **la station météo Vantage Pro 2** est composée d'un bloc de capteurs comprenant un anémomètre / girouette détachable avec 12 m de câble, d'un pluviomètre à augets, dans l'abri blanc un capteur d'humidité et de température.

Système de transmission radio:

La portée radio est maintenant d'environ 300 m à l'extérieur en champs libre. La portée typique lorsqu'il y a des obstacles tels que des murs, arbres, feuillage est 30 à 120 m. Ajoutez des relais 7626EU ou 7627OV pour augmenter à distance jusqu'à 1 km.



Suite Intégrée de capteurs n°63220VEU



Console Vantage Pro 2 sans fil n°6312EU

Affichage des données météo:

La console de la station météo Vantage Pro 2 peut être alimentée par trois piles de type LR14 (non incluses) ou avec l'adaptateur secteur 220 V fourni avec la station. Son large écran permet de visualiser l'ensemble des données météorologiques et de les visualiser sous forme de graphiques. Elle intègre également des capteurs de température, d'humidité et de pression barométrique. Elle peut aussi calculer différents indices comme le refroidissement éolien, l'évapotranspiration (capteur solaire obligatoire), etc...

Station météo évolutive:

Faites évoluer votre station météo Vantage Pro 2 sans fil en y ajoutant les capteurs d'UV et de rayonnement solaire et / ou ajouter de 1 à 7 stations Vantage Pro 2 Auxiliaires sans fil, tel que :

- 6332 Station de départ anémomètre/girouette
- 6345 Station température / humidité du feuillage où humidité / température du sol
- 6372 Station température air/sol/eau.
- 6382 Station humidité/température de l'air

GES S.A. Agence de Lyon

22, rue Tronchet – 69006 LYON – France
Métro Foch

Téléphone : +(33) (0)4 78 93 99 55 – Télécopie +(33) (0)4 78 93 99 52

internet : <http://www.ges-lyon.fr> - email : contact@ges-lyon.fr

Alimentation:

L'alimentation de la suite de capteurs est assurée par un panneau solaire et est secourue par une pile au lithium. Le système de transmission des données est composé d'une carte logique plus performante située maintenant sur le coté de la station facilitant l'accès à la pile et aux connexions.

Nouveaux augets plus précis:



Les augets du pluviomètre sont maintenant recouverts d'aluminium (plus résistant à la corrosion) et un kit fourni permet de configurer la précision du pluviomètre en 0,01"(0,254mm) où en unités métriques (0,2mm).

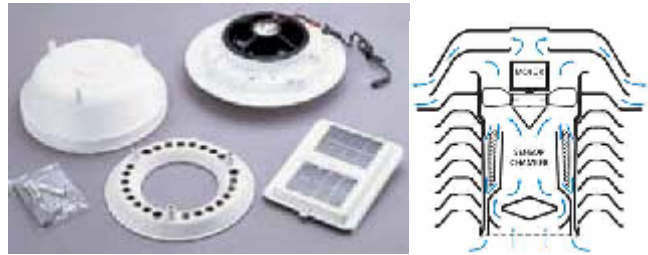
Le pack:

- n°6152EU, station météo Vantage Pro 2 sans fil comprenant un ISS et une console.



Contenu du pack Vantage Pro 2 n°6152EU

Transformer l'abri blanc pour capteur d'humidité/température en abri à ventilation active de jour en y ajoutant notre kit n°7747



Ventilation active de jour Kit n°7747

Connexion informatique :

Sur votre PC où mac , consultez de façon instantanée vos donnez, faites des graphiques, sauvegardez les et publiez les sur le web avec notre DataLogger et logiciel Weatherlink n°6510SER (Port série) n°6510USB (port USB) et 6520 (Port USB pour Mac OS X) :



GES S.A. Agence de Lyon

22, rue Tronchet – 69006 LYON – France
Métro Foch

Téléphone : +(33) (0)4 78 93 99 55 – Télécopie +(33) (0)4 78 93 99 52
internet : <http://www.ges-lyon.fr> - email : contact@ges-lyon.fr



Les augets du pluviomètre sont maintenant recouverts d'aluminium et un kit fourni permet de configurer la précision du pluviomètre en 0,01" (0,254mm) ou en unités métriques (0,2mm).

L'anémomètre girouette détachable avec 12 m de câble permet de mesurer vitesse et direction du vent. Il a résisté à plus de 270km/h lors des tests en soufflerie.

Le pluviomètre autonome à augets basculants offre une précision professionnelle de 0,2mm

La carte logique est située à l'intérieur du boîtier étanche pour une protection maximale

La suite intégrée de capteurs sans fil est alimentée par un panneau solaire et est secourue par une pile au lithium.

Les capteurs de température / humidité sont situés à l'intérieur de l'abri blanc anti-rayonnement. Les boucliers blancs protègent le thermomètre et l'hygromètre du rayonnement solaire et des autres sources réfléchissant directement ou indirectement la chaleur.

Le mat et son trépied font partie des nombreuses possibilités d'installation.

N°6152EU Station météo Vantage Pro 2 sans fil avec abri standard.

www.ges-lyon.fr

GES S.A. Agence de Lyon

22, rue Tronchet – 69006 LYON – France
Métro Foch

Téléphone : +(33) (0)4 78 93 99 55 – Télécopie +(33) (0)4 78 93 99 52

internet : <http://www.ges-lyon.fr> - email : contact@ges-lyon.fr

Console de réception Vantage Pro 2 sans fil :

Pour visualiser les données en provenance d'une suite intégrée de capteur ou pour utiliser avec une des stations auxiliaires Vantage Pro 2 température, température/humidité, humidité du feuillage / température, humidité du sol / Température.

Un emplacement est prévu pour installer un enregistreur de données (datalogger) et ainsi relier votre console à un ordinateur de type PC ou Macintosh.



Vous pouvez installer autant de console de réception sans fil que vous souhaitez. De plus, une fonction relais est disponible dans chaque console et lui permet de ré-émettre ce qu'elle reçoit. Cette fonction est très utile lorsqu'une console ne reçoit pas en directe ou mal. La fréquence d'émission en Europe est de 868,350 MHz.

- n°6312EU, **console de réception** pour station météo Vantage Pro 2 sans fil.

Vous pouvez la poser sur un meuble, elle sera maintenue au moyen de la béquille amovible disponible à l'arrière ou la fixer au mur, deux encoches pour fixations sur crochet sont aussi disponibles sur la face arrière.

GES S.A. Agence de Lyon

22, rue Tronchet – 69006 LYON – France
Métro Foch

Téléphone : +(33) (0)4 78 93 99 55 – Télécopie +(33) (0)4 78 93 99 52

internet : <http://www.ges-lyon.fr> - email : contact@ges-lyon.fr

Station météo Vantage Pro 2 radio n°6152EU Davis Instruments

	FONCTION	Standard	Capteur nécessaire	Résolution	Plage	Précision +-
Pression barométrique	Pression barométrique (Élévation : -46 à +3650 m)	<input checked="" type="checkbox"/>	Inclut dans les consoles n°6310 ou 6314	0.1 hPa, mm Hg	880 à 1080 hPa, 660 à 810 mm	1.7 hPa, 1.3 mm Hg
	Tendance barométrique (3 heures)	<input checked="" type="checkbox"/>		Changement >= 2hPA, 1.5 mm Hg=rapide; >= 7 hPA, 0.5 mm Hg = lent	5 positions de la flèche : Montée (rapide ou lente), constante, ou descente (rapide ou lente)	
ET	Évapotranspiration		Radiation solaire, thermo/hygromètre, ou ISS	0.25 mm	Jour : 999,9 mm; mois & année 1999,9 mm	5 %
Humidité & point de condensation	Humidité intérieure	<input checked="" type="checkbox"/>	Inclut dans les consoles n°6310 ou 6314	1 %	10 à 90 %	5 % RH
	Humidité extérieure	<input checked="" type="checkbox"/>	Capteur température/humidité ou ISS	1 %	0 à 100 %	3 % RH
	Point de condensation (général)	<input checked="" type="checkbox"/>	Température/humidité ou ISS	1°C	-76° à +54°C	1.5°C
	Point de condensation/gel élevé en humidité	<input checked="" type="checkbox"/>	Température/humidité ou ISS	1°C	-76° à +54°C	1°C
	Extra humidité		Température/humidité ou ISS	1%	0 à 100 %	3% RH
Arrosage foliaire	Arrosage foliaire		Arrosage foliaire	1	0 à 15	0.5
Précipitation	Journalière et précipitation d'orage	<input checked="" type="checkbox"/>	Pluviomètre	0.2 mm	0 à 999.9 mm	4 %
	Précipitations mensuelles et annuelles		Pluviomètre	0.2 mm à 1999,9 mm; au-dessus 1 mm.	0 à 19,999 mm	4 %
	Cadence de la pluie		Pluviomètre	0.2 mm à 1999,9 mm; au-dessus 1 mm.	2540 mm/h	5 %
Humidité du sol	Humidité du sol		Humidité de sol	1 cb	0 to 200 cb	
Radiation solaire	Radiation solaire		Radiation solaire	1 W/m2	0 à 1800 W/m2	5 %
Température	Température intérieure	<input checked="" type="checkbox"/>	Inclut dans les consoles n°6310 ou 6314			
	Température extérieure	<input checked="" type="checkbox"/>	Capteur de température, sonde de température, capteur thermo/hygromètre, ou ISS	0.1°C	-40°C à + 60°C	0.5°C
	Température extra		Capteur ou sonde de température.	1°C	-40° à +60°C	0.5°C
Température apparente	Index de chaleur	<input checked="" type="checkbox"/>	Capteur Thermo/hygromètre ou ISS	1°C	-40° à +57°C	1.5°C
	Index d'humidité - soleil - vent		Capteur de radiation solaire, anémomètre & thermo/hygromètre ou ISS	1°C	-68° à +64°C	2°C
Heure et date	Heure	<input checked="" type="checkbox"/>	Inclut dans les consoles n°6310 ou 6314	1 min	24 heures	15 sec./mo.
	Date	<input checked="" type="checkbox"/>		1 jour	Jour/mois	15 sec./mo.
Radiation UV	Index UV		Capteur radiation UV	0.1 index	0 à 16 index	8 %
	Dose UV		Capteur radiation UV	0.1 MEDs à 19.9 MEDs ; au dessus 1 MED	0 à 199 MEDs	8 %

GES S.A. Agence de Lyon

22, rue Tronchet – 69006 LYON – France

Métro Foch

Téléphone : +(33) (0)4 78 93 99 55 – Télécopie +(33) (0)4 78 93 99 52

internet : <http://www.ges-lyon.fr> - email : contact@ges-lyon.fr

Station météo Vantage Pro 2 radio n°6152EU Davis Instruments

Vent	Direction du vent	<input checked="" type="checkbox"/>	Girouette	1°	0° à 360°	7°
	Rose des vents	<input checked="" type="checkbox"/>	Girouette	22.5°	division en 16 points	0.3 division
	Vitesse du vent (grandes coupelles)	<input checked="" type="checkbox"/>	Anémomètre	0.5 m/s 1 km/h	3 à 193 km/h ; 1 à 54 m/s	3 km/h ; 1 m/s ou 5 %
	Vitesse du vent (petites coupelles)		Anémomètre	0.5 m/s 1 km/h	5 à 282 km/h ; 1.5 à 79 m/s	5 km/h ; 1.5 m/s ou 5 %
	Refroidissement dû au vent	<input checked="" type="checkbox"/>	Anémomètre et sonde de température, capteur de température ou thermo/hygromètre	1°C	-84° à +54°C	2°C

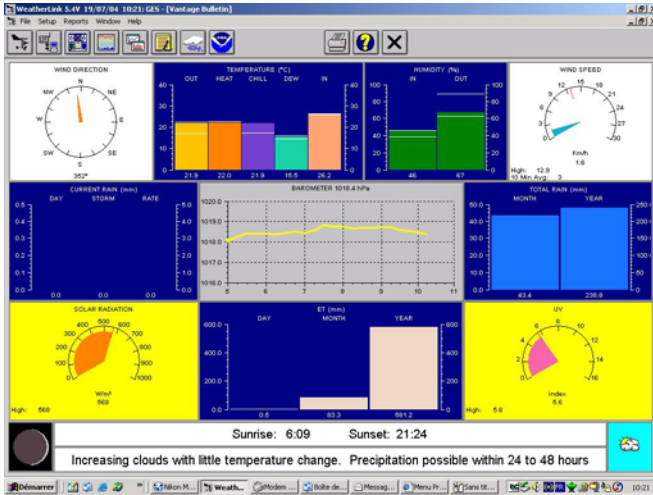
GES S.A. Agence de Lyon

22, rue Tronchet – 69006 LYON – France
Métro Foch

Téléphone : +(33) (0)4 78 93 99 55 – Télécopie +(33) (0)4 78 93 99 52

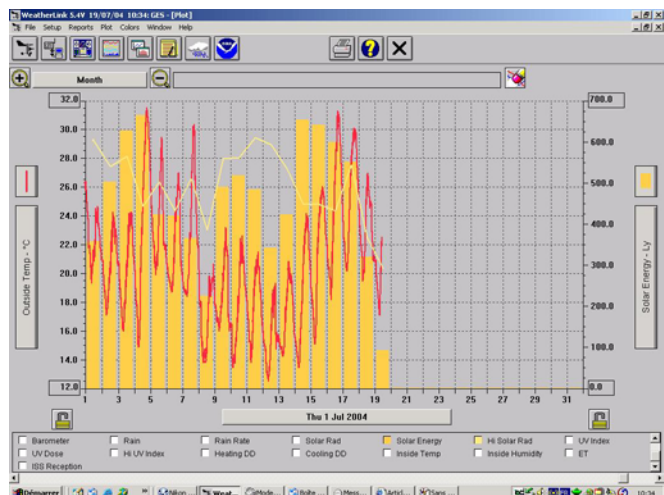
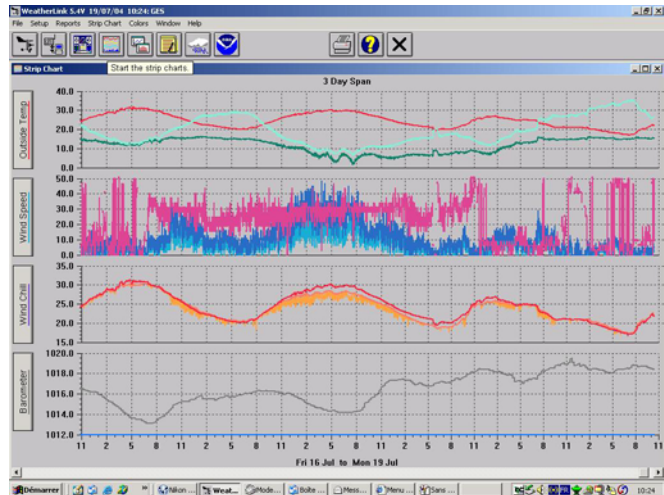
internet : <http://www.ges-lyon.fr> - email : contact@ges-lyon.fr

WeatherLink interface de stockage des données et logiciel pour station météorologique Vantage Pro.



Pour une surveillance plus fine des conditions climatiques, ajoutez une interface et un logiciel WeatherLink à votre station météorologique Vantage Pro. L'enregistreur de données s'installe dans l'une de nos consoles avec afficheur 6310 ou sans afficheur 6314 et permet le stockage des données même lorsque l'ordinateur est éteint. Transférez les données vers votre ordinateur de type PC toutes les fois que vous le voulez, puis employez le logiciel WeatherLink pour créer des graphiques, produire des rapports, publier automatiquement des pages web sur internet, et encore plus.

- Sélectionner un intervalle de stockage de 1, 5, 10, 15, 30, 60 ou 120 minutes. Stockez jusqu'à six mois de données, selon l'intervalle de stockage choisi.
- Consulter les conditions météo actuelles d'un coup d'œil depuis la page bulletin instantané, ou les graphique quotidiens, hebdomadaires, mensuels ou annuels.
- Créer des rapports d'observation météorologique au format NOAA (National Climatic Data Center).
- Poster les conditions atmosphériques sur votre site Web et télécharger d'autres dossiers (tels que des images d'une webcam).
- Apprécier les fonctions de surveillance incluant les degrés journaliers de chauffage et des degrés journaliers de refroidissement, ainsi que l'énergie solaire en Langley.
- Employer les données d'index d'UV courantes pour estimer le risque de coup de soleil en fonction de chaque type de peau.

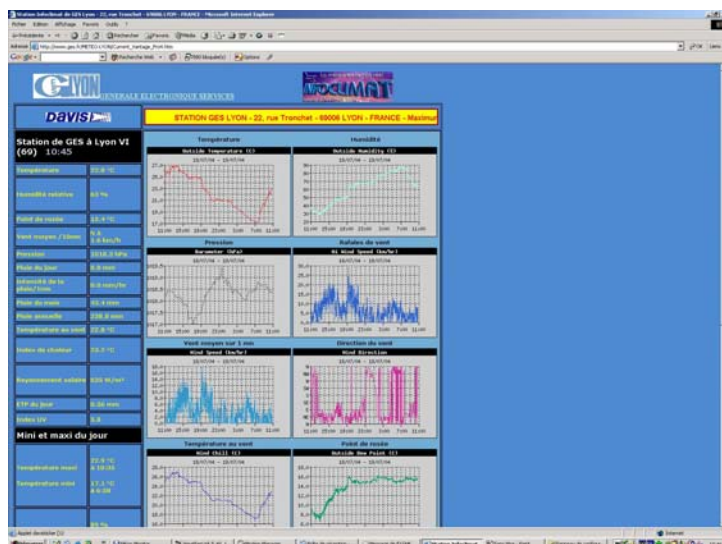


GES S.A. Agence de Lyon

22, rue Tronchet – 69006 LYON – France
Métro Foch

Téléphone : +(33) (0)4 78 93 99 55 – Télécopie +(33) (0)4 78 93 99 52

internet : <http://www.ges-lyon.fr> - email : contact@ges-lyon.fr



- Les fonctions spéciales agricultures et de gestion du gazon incluent l'évapotranspiration, le degré journalier de croissance, la durée de température-humidité, les durée d'humidité du feuillage et la durée de la température du sol.

Quelques fonctions exigent l'utilisation des capteurs optionnels

Le pack WeatherLink comprend un logiciel sur CD-ROM, un enregistreur de données avec un câble de 2.4 m (datalogger).

Matériel nécessaire :

Un ordinateur fonctionnant sous Windows 95/98/me/2000/nt 4.0 ou XP avec un minimum de 5 MB d'espace libre sur le disque dur et 4 MO de mémoire ainsi qu'un port série ou USB libre.

GES S.A. Agence de Lyon

22, rue Tronchet – 69006 LYON – France
Métro Foch

Téléphone : +(33) (0)4 78 93 99 55 – Télécopie +(33) (0)4 78 93 99 52

internet : <http://www.ges-lyon.fr> - email : contact@ges-lyon.fr